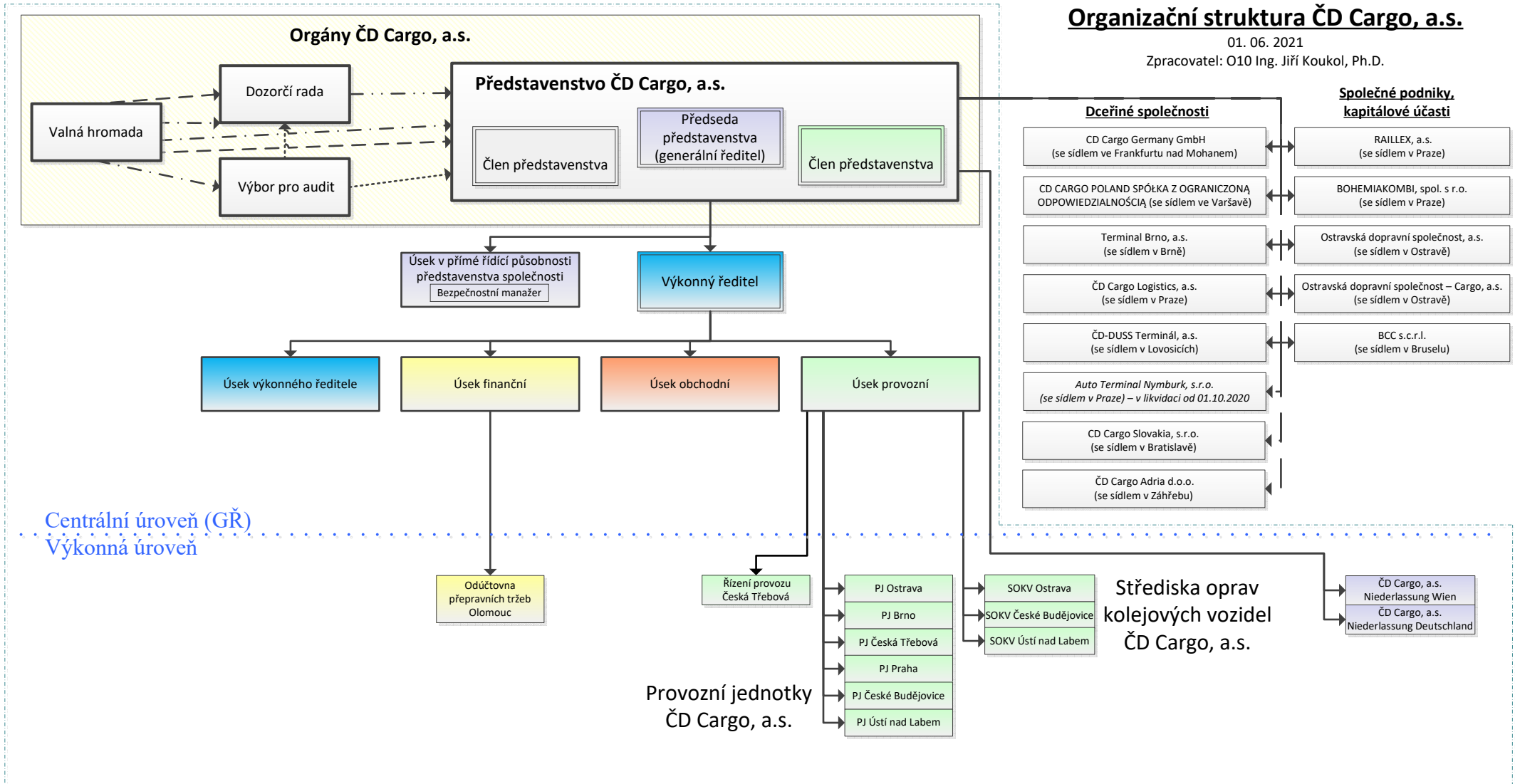


Organizační struktura ČD Cargo, a.s.

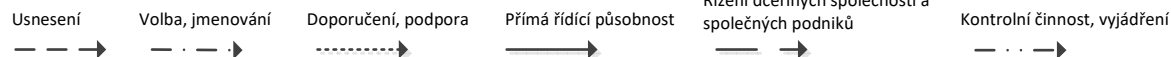
01. 06. 2021

Zpracovatel: O10 Ing. Jiří Koukol, Ph.D.



Vysvětlivky / poznámky:

Řídící vztahy



Finanční ředitel přímo řídí Odúčtovnu přepravních tržeb Olomouc.
 Provozní ředitel přímo řídí Provozní jednotky ČD Cargo, a.s.
 Ředitel O12 přímo řídí Střediska oprav kolejových vozidel ČD Cargo, a.s.
 Ředitel O21 přímo řídí Řízení provozu Česká Třebová.